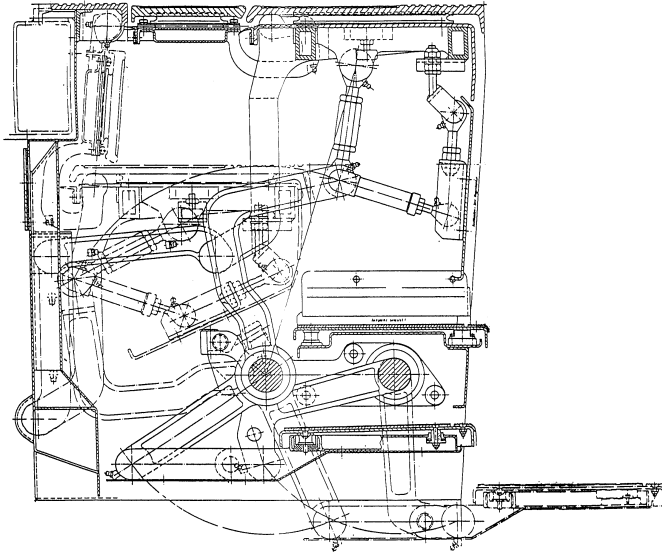


## 4-stufiger Einstieg, elektrisch



### Technische Daten:

Einbaubreite :	1584	mm
Nutzbreite:	1260	mm
Gewicht:	260	Kg
Ausfahrzeit:	3	s
Elektro-Anschluß:	24	VDC
Steckverbindung:	24-polig/Harting	

### Optionen:

- auch in Bugausführung (pfeilförmige Trittplatten) lieferbar.
- auch als Einzeltritt mit Einbaubreite 885 mm bzw. Nutzbreite 560 mm lieferbar.

### Allgemeines:

- Einbau in wagenseitige Nische.
- Wartungsarme Ausführung.
- Notbetätigungsfunktion
- Getrennte Ansteuerung der Klapptrittstufe bzw. Schwenktrittstufe.

### Zusammenfassung

Der vierteilige Einstieg besteht aus einer oberen Klapptrittstufe, einer fest eingebauten Mittelstufe und einer unteren Schwenktrittstufe. Die obere Klapptrittstufe wird im wesentlichen aus einer zweiteiligen Trittplatte gebildet, die im eingefahrenen Zustand mit dem Wagenfußboden eine Ebene bildet. Im abgesenkten Zustand klappt die zweiteilige Trittplatte winkelförmig ab, wobei sich der hintere Trittplattenanteil senkrecht stellt. Der vordere Trittplattenteil senkt sich horizontal ab und bildet die dritte Trittstufe, die um 200 mm unter Fußbodenhöhe liegt. 200 mm tiefer ist die zweite Trittplatte als feste Mittelstufe eingebaut. Weitere 200 mm tiefer ist die horizontal ausschwenkbare Trittstufe eingebaut, die als erste Trittplatte die unterste Trittstufe bildet.